

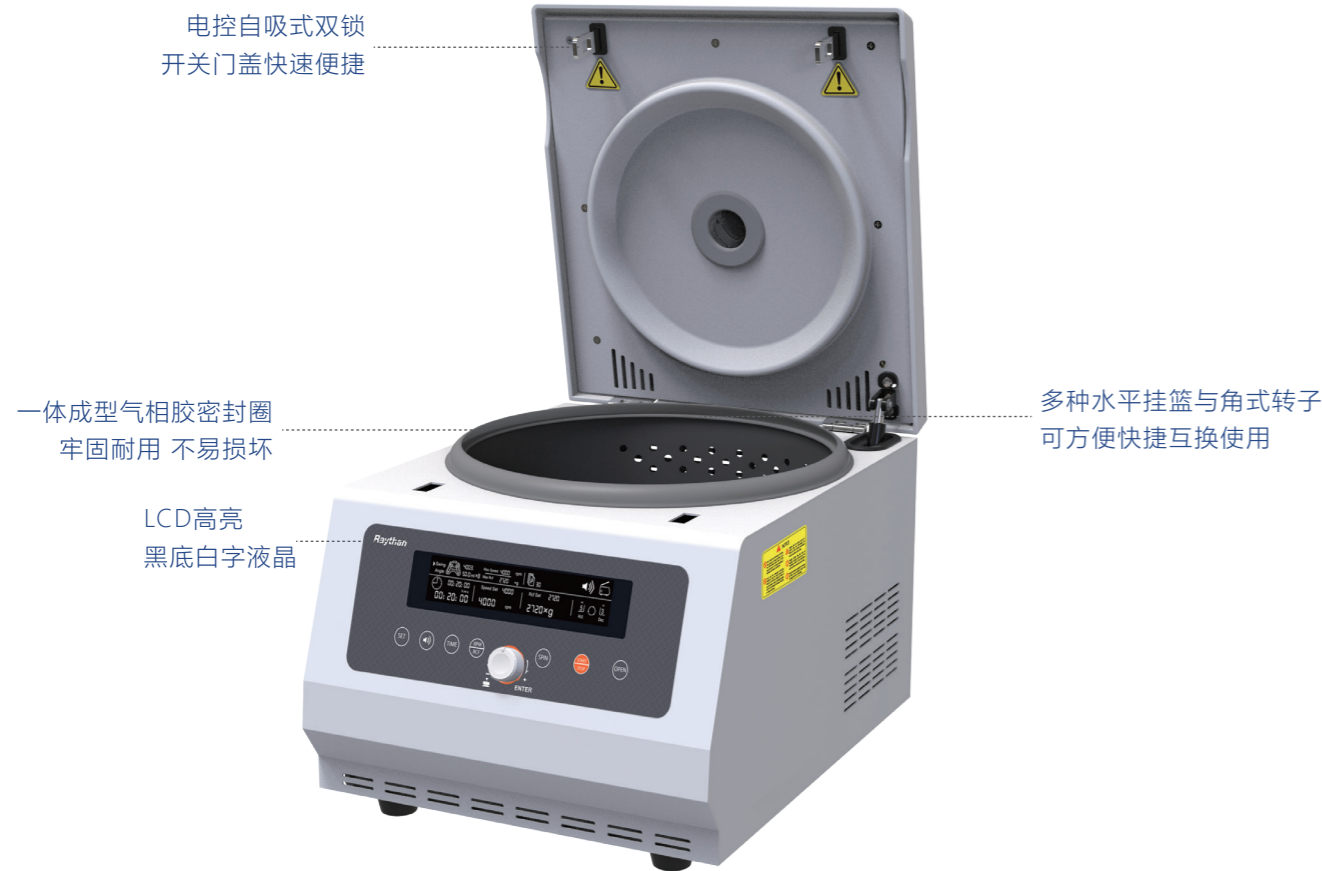
# BC100E 低速离心机

🚀 高效    🗣️ 低噪    🛡️ 安全

## 主要用途

BC100E低速离心机兼具强大的功能、高度的通用性、简便的操作性等优点，采用最新的控制技术、且质量可靠、性能优越，而广泛用于医学临床生化、血液学、免疫学及临床科研和分子生物学研究以及工业实验室的常规分析，在遗传基因、蛋白核酸以及PCR产物等实验研究中更为显著。

## 产品详解



## 产品优势

- LCD高亮黑底白字液晶显示，运行参数清晰明了；
- 单独的Speed/Rcf参数设定及相互转换按键，方便运转时快速调节及实时查看相对离心力；
- 升降速实时显示更方便快速调整完全满足各种离心所需；
- 单钮旋动控制，即可进行快速的进行参数更改；
- 离心腔外设有隔离层可充分吸收噪音，降低振动，给实验人员一份宁静；
- 采用先进可靠的FOC矢量正弦波驱动控制系统，可精确的控制转速、时间和相对离心力；
- 电吸式双门锁设计，轻轻一按即可快速关闭门盖，安静更安全
- 按键音量和运行结束提示音量，可在面板处快速调节；
- 无碳刷直流变频电机，速度范围100~6000rpm，精确度±20rpm；
- 离心转速与离心力步增调节为10rpm/10×g，时间控制：1-99小时/1-59分钟或1-59秒，精度±1秒/瞬时离心（Flash），按住即可实现快速、便捷地离心，自动记忆最后一次实验值；
- 高强度的主机及转子材料，可抵御各种化学腐蚀，具有密封性能和无限次耐高温消毒功能；
- 配有门盖保护、超速、过电压电流和不平衡探测系统，可以对离心过程实时监控，确保仪器安全运行，运转结束、出错及出现不平衡时，声音信号提示，同时停止运转，显示报错代码；
- 强制通风降温及卓越的空气热交换技术，显著有效地降低转子温度的升高，确保样品不被破坏，离心结束后自动打开离心机门盖，防止样品过热，便于取放样品；

## 挂篮参数



BC100E-S水平转子  
4000rpm×2736g



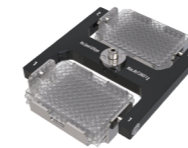
BC100E S-1水平挂篮  
100ml×4孔  
4000rpm/2720×g



BC100E S-2水平挂篮  
50ml×4孔  
4000rpm/2665×g



BC100E S-3水平挂篮  
15ml×8孔  
4000rpm/2736×g



BC100E S-4酶标板转子  
微孔板2块×2×96孔  
4000rpm/1770×g



BC100E A-1角式转子  
15ml×12孔  
6000rpm/5350×g



BC100E A-2角式转子  
15ml×24孔  
5000rpm/3690×g



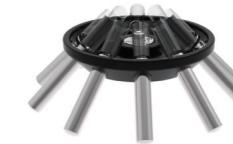
BC100E A-3角式转子  
15ml×30孔  
5000rpm/4050×g



BC100E A-4角式转子  
20ml×12孔  
5000rpm/3800×g



BC100E A-5角式转子  
50ml×6孔  
6000rpm/4346×g



BC100E A-6角式转子  
10/15ml×10孔（G管玻璃试管）  
离心管6000rpm/5435×g  
玻璃管3000rpm/1360×g



BC100E S-1.1锥底适配器  
15ml



BC100E S-2.1锥底适配器  
50ml

## 主机参数

产品型号	BC100E
输入电源	AC220V/50~60Hz/可提供AC120V电源机型
输入功率	350W
最大容量	450ml(15ml×30)
转速范围	100~6000rpm/转速步增10rpm
转速精确度	±20rpm
最大相对离心力	5435×g/步增10×g
驱动马达	免维护无碳刷直流变频电机
有效离心时间	1-99小时/1-59分钟/1-59秒；精度±1秒
驱动控制系统	FOC矢量正弦波驱动
存储程序	30条内置存储程序
操控方式	物理按键+旋钮
显示方式	LCD高亮黑底白字液晶
提示音	按键+运行结束提示音4挡可调
门盖锁闭方式	电控自动化吸入式双锁
最快加速时间[sec]/升速挡	15s/9挡
最快减速时间[sec]/降速挡	18s/10挡，0挡自由停机
尺寸：长×宽×高	360mm×448mm×308mm
重量(无转子)	20Kg
最高转速下噪音水平(≈)	≤65dB(A)
防护等级	IP20
允许环境温度/相对湿度	+5~40°C/80%
干扰抑制标准	EN 61010-1, EN 61010-2-020, EN 61326-1, EN 61010-3-2/A2

注：环境温度为23°C时

## 挂篮信息

产品货号	产品型号	可放置试管类型及尺寸	适用于	标配/选配件
M.01.016	BC100E	-	-	-
L.05.001	BC100E-S	-	主机	标配
L.03.023	BC100E-S-1	PP圆底带盖	MBC100E-S	选配
L.03.025	BC100E-S-2	PP圆/锥底带盖	MBC100E-S	选配
L.03.026	BC100E-S-3	PP圆/锥底带盖	MBC100E-S	选配
L.03.038	BC100E-S-4	微孔板2块×2×96孔	主机	选配
L.03.039	BC100E-A-1	PP圆/锥底带盖	主机	选配
L.06.007	BC100E-A-2	PP圆/锥底带盖	主机	选配
L.03.017	BC100E-A-3	PP圆/锥底带盖	主机	选配
L.03.018	BC100E-A-4	PP圆底带盖	主机	选配
L.02.001	BC100E-A-5	PP圆/锥底带盖	主机	选配
L.02.001	BC100E-A-6	G管玻璃试管	BC100E-S-1	选配
L.06.017	BC100E S-1.1	PP锥底带盖	BC100E-S-2	选配
L.06.018	BC100E S-2.1	PP锥底带盖		