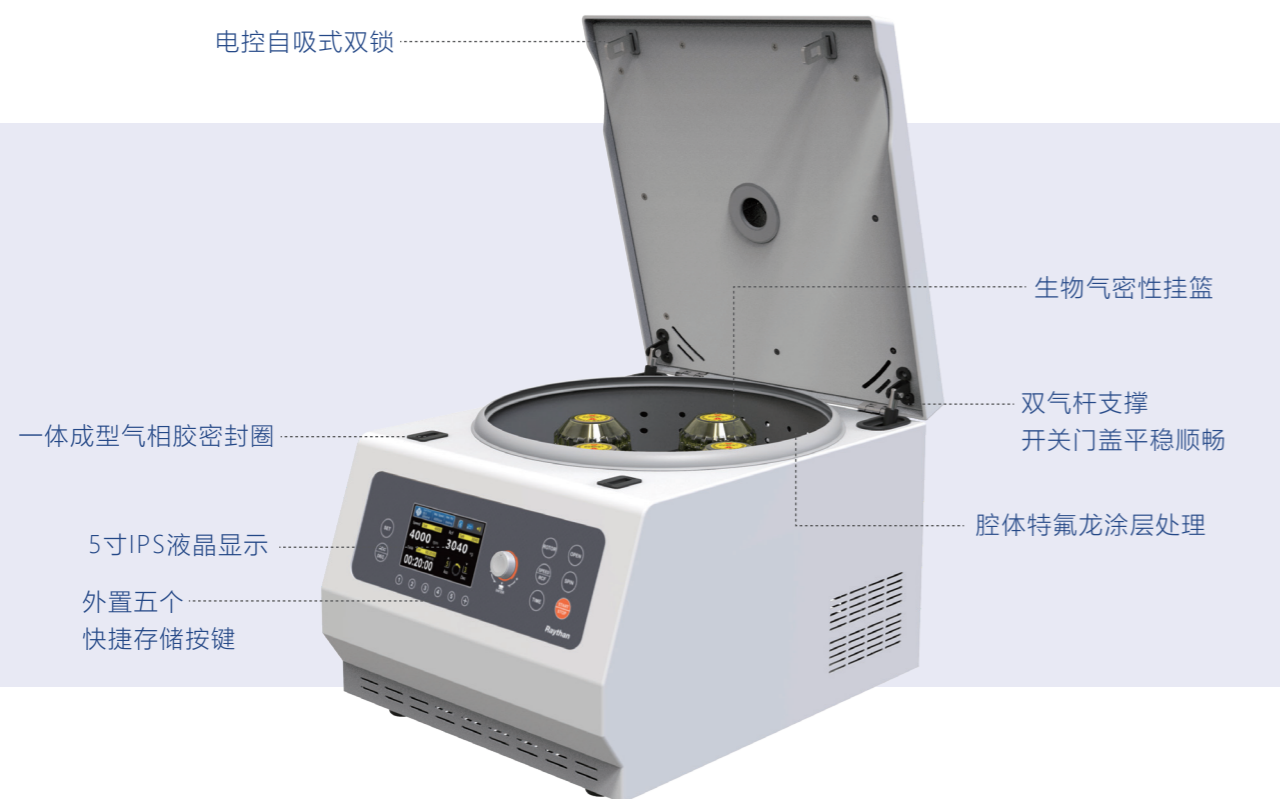


# BC250D 低速离心机

## 主要用途

BC250D低速离心机常用于细菌、传染病毒分离、核酸分离、梯度密度离心、血液分离、临床检验样品处理。

## 产品详解



## 产品优势

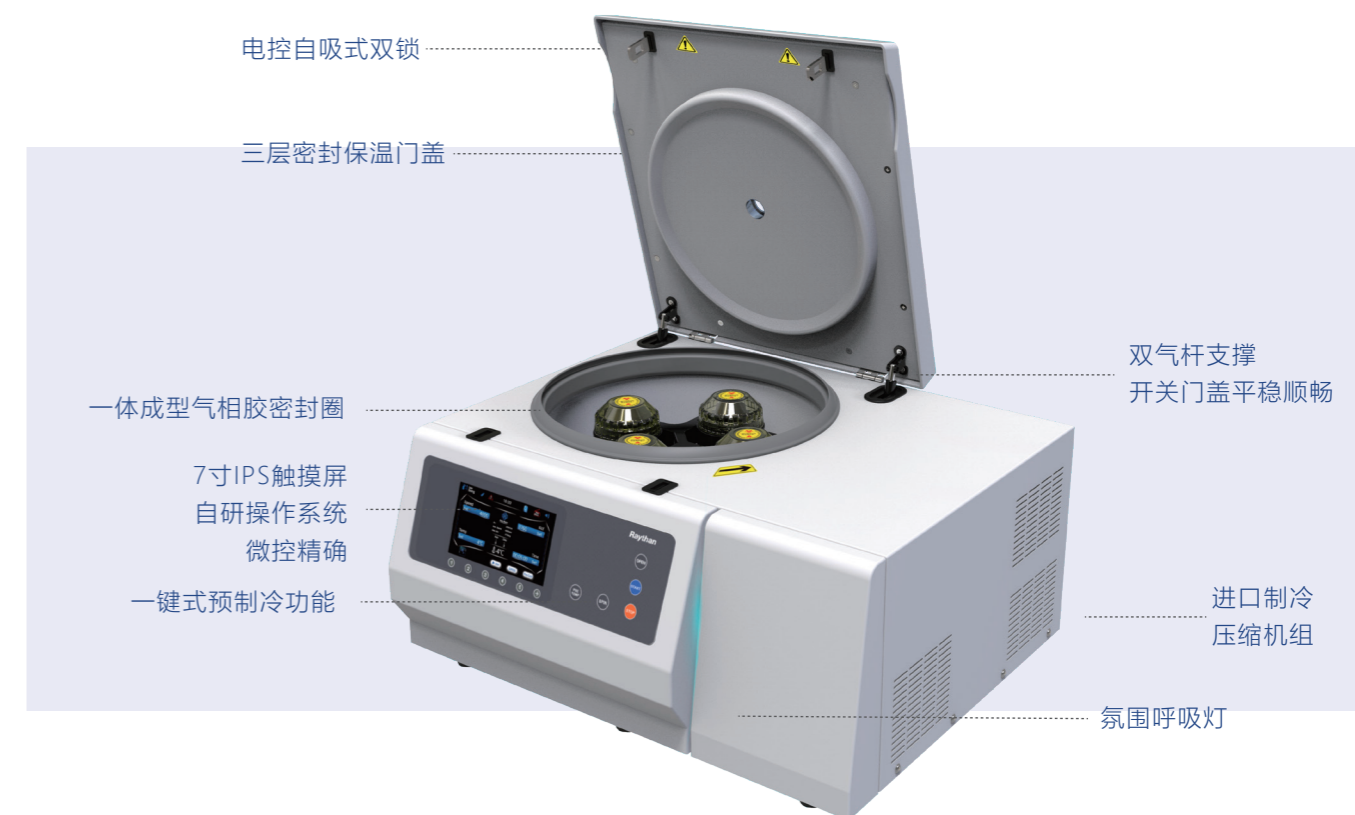
- 更小占用体积，节省实验室宝贵的空间；
- 广泛的转子和适配器选择，适用于所有常用的离心管、真空采血管等；
- 气密性转子，适用于危险样品离心，如病毒、血液样品、病原菌等易形成气溶胶的生物样品；
- 转子自动识别和失衡检测，确保离心安全；
- 单独Flash瞬时离心按键，即按即转；
- 电吸式双门锁设计，轻轻一按即可快速关闭门盖，安静更安全；
- 离心门盖采用双气杆支撑使开关门盖更顺畅，开盖高度更低；
- 10条自定义存储程序/5个面板上快捷存储程序调用，更方便快捷；
- 离心腔体采用特氟龙涂层可抵御腐蚀性较强的样品离心；
- 门盖密封圈采用进口气相胶一体模具成型，符合长寿命使用密封效果更好；
- 5寸IPS全视角1600万色度真彩液晶显示，亮度可调，完全符合健康诉求；
- 外置USB2.0接口方便系统升级、实验数据下载；
- 内置启动计时和稳定计时2种方式可以有效的计算出离心效率；
- 多种停机音乐铃声，音乐及提示音时长均可以调节，让实验更舒心；
- 显示界面支持中英文菜单切换；

# BC250R 低速冷冻离心机

## 主要用途

BC250R低速冷冻离心机常用于细菌、传染病毒分离、核酸分离、梯度密度离心、血液分离、临床检验样品处理。

## 产品详解



## 产品优势

- 更小占用体积，节省实验室宝贵的空间；
- 广泛的转子和适配器选择，适用于所有常用的离心管、真空采血管等；
- 气密性转子，适用于危险样品离心，如病毒、血液样品、病原菌等易形成气溶胶的生物样品；
- 进口制冷压缩机组R134a环保制冷剂，PID数字控温，制冷效果更快、更精准，在最高转速下，仍能保持样本在4℃；
- 面板上独立Pre-Cooling快速预制冷功能，在室温环境下可用极短的时间达到4℃；
- 转子自动识别和失衡检测，确保离心安全；
- 单独Flash瞬时离心按键，即按即转；
- 具有软启动功能，软启动电路可防止电源开启期间电路中的突然电流流动。它通过最小化启动期间的过电流来减慢输出电压的上升速度。它有助于保护设备或电子元件免受瞬时高输入电流造成的损坏；
- 电吸式双门锁设计，轻轻一按即可快速关闭门盖，安静更安全；
- 离心门盖采用双气杆支撑使开关门盖更顺畅，开盖高度更低；
- 30条自定义存储程序/5个面板上快捷存储程序调用，更方便快捷；
- 离心腔体采用特氟龙涂层可抵御腐蚀性较强的样品离心；
- 门盖密封圈采用进口气相胶一体模具成型，符合长寿命使用密封效果更好；
- 7寸IPS全视角1600万色度真彩液晶显示，亮度可调，完全符合健康诉求；
- 外置USB2.0接口方便系统升级、实验数据下载；
- 内置启动计时和稳定计时2种方式可以有效的计算出离心效率；
- 多种停机音乐铃声，音乐及提示音时长均可以调节，让实验更舒心；
- 显示界面支持中英文菜单切换；
- 机身自带氛围呼吸灯，让实验不再沉闷；

## 挂篮参数



BC250-S 水平转子  
4000rpm/3040×g



BC250-S1挂杯 (防泄漏生物安全盖)  
250ml×4孔  
4000rpm/3040×g



BC250-S1.1复合适配器  
50ml×8孔+15ml×8孔  
4000rpm/3040×g



BC250-S1.2复合适配器  
50ml×8孔+5ml×16孔  
4000rpm/3040×g



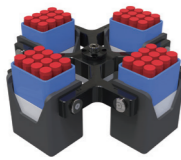
BC250-S1.3适配器  
15ml×28孔  
4000rpm/3040×g



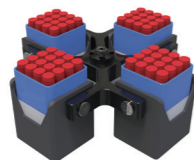
BC250-S1.4适配器  
100ml×4孔  
4000rpm/3040×g



BC250-S1.5适配器  
5ml×40孔  
4000rpm/3040×g



S3真空采血管脱帽转子  
5ml×48孔  
4000rpm/3050×g



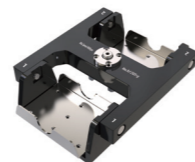
S4真空采血管脱帽转子  
5ml×64孔  
4000rpm/3050×g



BC250-A2角式转子  
15ml×12孔  
6000rpm/5150×g



BC250-A3角式转子  
50ml×8孔  
6000rpm/5150×g



BC250-S4 酶标板转子  
微孔板4块×2×96孔  
深孔板2块×2×96孔  
4000rpm/2860×g



6R-5.1适配器  
5ml



6R-5.2适配器  
8ml



6R-6.1适配器  
15ml

## 主机参数

产品型号	BC250	BC250R
输入电源	AC220V/50~60Hz	AC220V/50~60Hz
输入功率	650W	850W
最大容量	1000ml(250ml×4)	1000ml(250ml×4)
转速范围	200~6000rpm/步增10rpm	200~6000rpm/步增10rpm
转速精确度	±20rpm	±20rpm
最大相对离心力	5150×g/步增10×g	5150×g/步增10×g
静态温度设定范围		-20°C~+40°C/步增0.1°C/显示精度0.1°C/控制精度±2°C
最大负载/最高转速下控制温度		0°C~+40°C/步增0.1°C/显示精度0.1°C/控制精度±2°C
驱动马达	免维护无碳刷直流变频电机	免维护无碳刷直流变频电机
有效离心时间	1-99小时/1-59分钟/1-59秒	1-99小时/1-59分钟/1-59秒
驱动控制系统	Infineon矢量正弦波驱动	Infineon矢量正弦波驱动
操控方式	物理按键+旋钮	多点触控+物理按键
存储程序	10条内置存储程序	30条内置存储程序
显示方式	5寸IPS全视角真彩液晶显示	7寸IPS全视角真彩液晶显示
门盖锁闭方式	电控自动化吸入式双锁	电控自动化吸入式双锁
最快加速时间[sec]/升速挡	30s/9挡	30s/9挡
最快减速时间[sec]/降速挡	25s/10挡, 0挡自由停机	25s/10挡, 0挡自由停机
制冷压缩机/制冷剂		进口SECOP符合国内3C认证/R134a
尺寸:长×宽×高	418mm×516mm×355mm	560mm×680mm×376mm
重量(无转子)	37Kg	78Kg
最高转速下噪音水平(≈)	≤65dB(A)	≤65dB(A)
防护等级	IP20	IP20
允许环境温度/相对湿度	+5~40°C/80%	+5~40°C/80%
干扰抑制标准	EN 61010-1, EN 61010-2-020, EN 61326-1, EN 61010-3-2/A2	

注: 环境温度为23°C时

## 订货信息

产品型号	配置信息	标配/选配件
BC250D	主机	
BC250R	主机	
BC250R-S	水平转子 适配S1挂篮	选配
S1	挂篮 250ml×4孔	选配
S1.1	复合适配器 50ml×8孔+15ml×8孔	选配
S1.2	复合适配器 50ml×8孔+5ml×16孔	选配
S1.3	适配器 15ml×28孔	选配
S1.4	适配器 100ml×4孔	选配
S1.5	适配器 5ml×40孔	选配
A2	角式转子 15ml×12孔	选配
A3	角式转子 50ml×8孔	选配
S4	微孔板4块×2×96/深孔板2块×2×96	选配
A2.1	转换适配器 5ml/适配于A2	选配
A2.2	转换适配器 8/10ml/适配于A2	选配
A3.1	转换适配器 15ml适配于A3	选配