

BC500PR

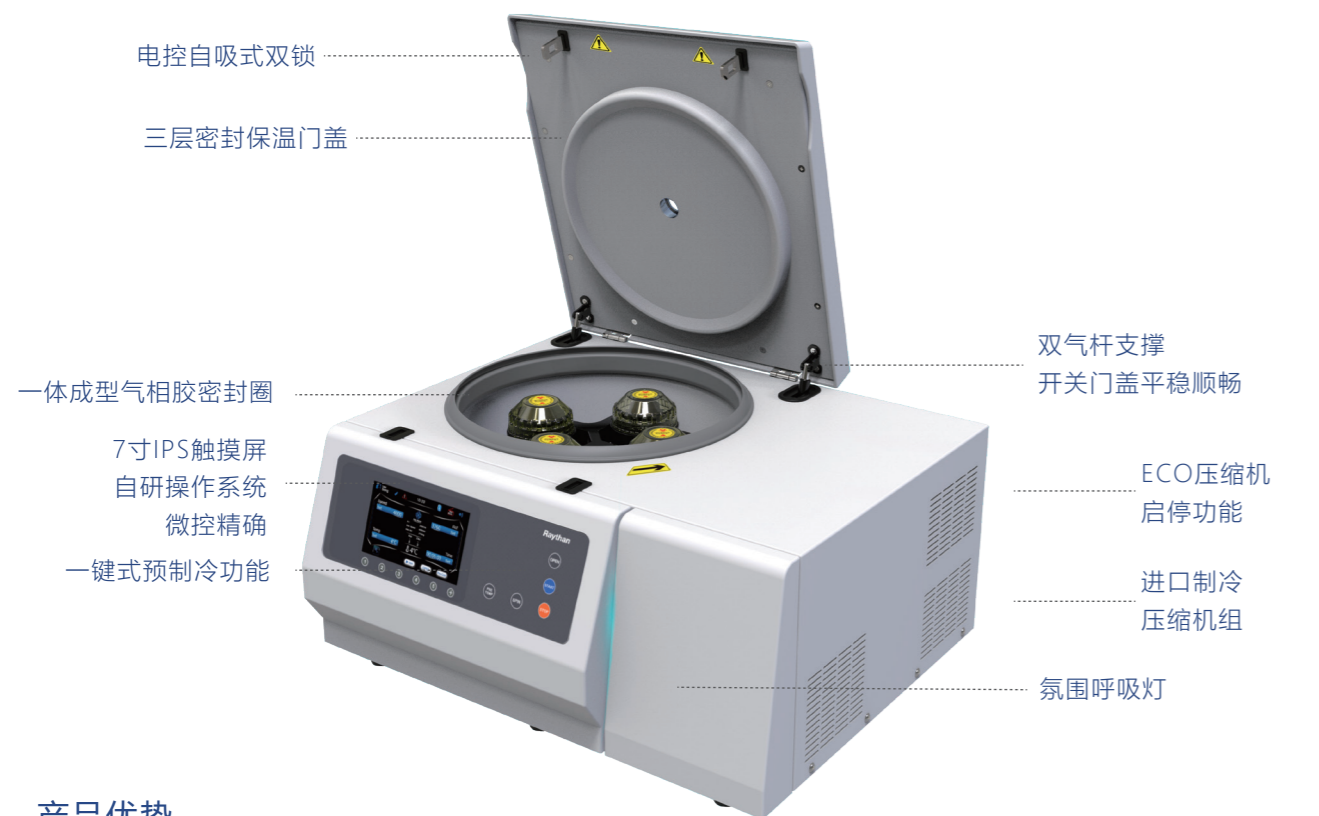
高速冷冻离心机 (高低速多功能离心机)

环保 低噪 安全

主要用途

BC500PR高低速多功能离心机常用于细菌、传染病毒分离、核酸分离、梯度密度离心、血液分离、临床检验样品处理。兼具强大的功能、高度的通用性、简便的操作等优点，采用创新的控制技术、且质量可靠、性能优越，而广泛用于医学临床生化、血液学、免疫学及临床科研和分子生物学研究以及工业实验室的常规分析，在遗传基因、蛋白核酸以及PCR产物等实验研究中更为显著。

产品详解



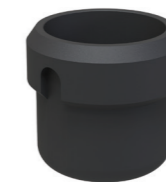
产品优势

- 主机兼容多种高速角式转子和低速水平挂篮，节省实验室空间，广泛的角式转子和挂篮选择，适用于所有常用的离心管、真空采血管等；
- 进口制冷压缩机组R134a环保制冷剂，PID数字控温，制冷效果更快、更精准，在最高转速下，仍能保持样本在4°C；
- 面板上独立Pre-Cooling快速预制冷功能，在室温环境下可用极短的时间达到4°C；
- 转子自动识别当前转子最高转速也可以手动设定和失衡检测，确保离心安全；
- 单独Flash瞬时离心按键，即按即转；
- 具有软启动功能，软启动电路可防止电源开启期间电路中的突然电流流动。它通过最小化启动期间的过电流来减慢输出电压的上升速度。它有助于保护设备或电子元件免受瞬时高输入电流造成的损坏；
- 电子断路保护器，告别传统保险丝自动弹出，保护电子元器件；
- 拥有实验参数记录功能，实时查看运行记录；
- 电吸式双门锁设计，轻轻一按即可快速关闭门盖，安静更安全；
- 离心门盖采用双气杆支撑使开关门平稳度更顺畅，开盖高度更低；
- 30条自定义存储程序/5个面板上快捷存储程序调用，更方便快捷；
- 离心腔体采用特氟龙涂层可抵御腐蚀性较强的样品离心；
- 门盖密封圈采用进口气相胶一体模具成型，符合长寿命使用密封效果更好；
- 7寸IPS全视角1600万色度真彩液晶显示更详细的试验参数，亮度可调，完全符合健康诉求；
- 外置USB2.0接口方便系统升级、实验数据下载；
- 内置启动计时和稳定计时2种方式可以有效的计算出离心效率；
- 多种停机音乐铃声，音乐及提示音时长均可以调节，让实验更舒心；
- 显示界面支持中英文菜单切换；
- 具有压缩机启停功能，门盖打开压缩机自动停止工作，门盖关闭后压缩机再次启动，更节能更环保；

转子参数



500P-S-1水平转子
4000rpm/3120×g



500P-1挂杯
500ml×4孔
4000rpm/3120×g



500P-1.1适配器
250ml×4孔
4000rpm/3120×g



500P-1.2适配器
50ml×16孔
4000rpm/3120×g



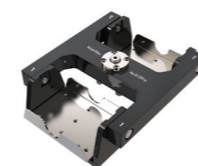
500P-1.3适配器
15ml×36孔
4000rpm/3120×g



500P-1.4适配器
100ml×12孔
4000rpm/3120×g



500P-1.5适配器
5ml×84孔
4000rpm/3120×g



500P-S-2酶标板转子
微孔板4块×2×96孔
深孔板2块×2×96孔
4000rpm/2470×g



500P-A1角式转子
1.5/2ml×12孔
20000rpm/27815×g



500P-A2角式转子
1.5/2ml×24孔
16000rpm/24100×g



500P-A3角式转子
1.5/2ml×36孔
14000rpm/18010×g



500P-A4角式转子
1.5/2ml×48孔
13000rpm/18050×g



500P-A5角式转子
0.5ml×36孔
15000rpm/16350×g



500P-A6角式转子
0.2ml×8孔×4排
14800rpm/16200×g



500P-A7角式转子
5ml×12孔
16000rpm/18890×g



500P-A8角式转子
5ml×10孔
16000rpm/20665×g



500P-A9角式转子
10ml×12孔
13000rpm/15315×g



500P-A10角式转子
15ml×8孔
13000rpm/17570×g



500P-A11角式转子
50ml×6孔
12000rpm/16501×g



500P-A12角式转子
100ml×4孔
12000rpm/15940×g



500P-A13角式转子
15ml×12孔
6000rpm/5150×g



500P-A14角式转子
15ml×24孔
6000rpm/5690×g



500P-A15角式转子
50ml×8孔
6000rpm/5150×g

主机参数

产品型号	MH600R
输入电源	AC220V/50 ~ 60Hz
输入功率	850W
最大容量	2000ml(500ml×4)
转速范围	200~20000rpm/步增10rpm
转速精确度	±20rpm
最大相对离心力	27815×g/步增10×g
静态温度设定范围	-20℃~+40℃/步增0.1℃/显示精度0.1℃/控制精度±2℃
最大负载/最高转速下控制温度	0℃~+40℃/步增0.1℃/显示精度0.1℃/控制精度±2℃
驱动马达	免维护无碳刷直流变频电机
有效离心时间	1-99小时/1-59分钟/1-59秒；三种模式可选；精度±1秒
驱动控制系统	FOC矢量正弦波驱动
操控方式	多点触控+物理按键
存储程序	30条内置存储程序/5个面板快捷程序调用/配有NORAML按键
显示方式	7寸IPS全视角1600万色度真彩液晶显示/分辨率1024×600dpi
门盖锁闭方式	电控自动化吸入式双锁
最快加速时间[sec]/升速挡	20s/9挡

最快减速时间[sec]/降速挡	22s/10档, 0挡自由停机
制冷压缩机/制冷剂	进口压缩机组符合国内3C认证/R134a
尺寸: 长×宽×高	700×620×380mm
重量(无转子)	98Kg
最高转速下噪音水平(≈)	≤65dB(A)
防护等级	IP20
允许环境温度/相对湿度	+5~40℃/80%
干扰抑制标准	EN 61010-1, EN 61010-2-020, EN 61326-1, EN 61010-3-2/A2

注: 环境温度为23℃时

转子信息

产品货号	产品型号	可放置试管类型及尺寸	适用于	标配/选配件
M.05.017	BC500PR	-	-	主机
L.05.010	500P-S-1	-	主机	选配
L.03.046	500P-1	PP平底带盖	MH600R-S-1	选配
L.06.046	500P-1.1	PP平底带盖	500P-1	选配
L.06.047	500P-1.2	PP锥底带盖	500P-1	选配
L.06.048	500P-1.3	PP锥底带盖	500P-1	选配
L.06.049	500P-1.4	PP圆底带盖	500P-1	选配
L.06.050	500P-1.5	真空采血管13×100mm	500P-1	选配
L.03.048	500P-2	微孔板4块×2×96孔/深孔板2块×2×96孔	主机	选配
L.02.044	500P-A-1	PP圆/锥底带盖	主机	选配
L.02.040	500P-A-2	PP圆/锥底带盖	主机	选配
L.02.036	500P-A-3	PP圆/锥底带盖	主机	选配
L.02.042	500P-A-4	PP圆/锥底带盖	主机	选配
L.02.041	500P-A-5	PP锥底带盖	主机	选配
L.02.086	500P-A-6	PP锥底带盖PCR排管	主机	选配
L.02.038	500P-A-7	PP圆底带盖	主机	选配
L.02.037	500P-A-8	PP锥底带盖	主机	选配
L.02.035	500P-A-9	PP圆底带盖	主机	选配
L.02.034	500P-A-10	PP圆/锥底带盖	主机	选配
L.02.039	500P-A-11	PP圆/锥底带盖	主机	选配
L.02.033	500P-A-12	PP圆底带盖	主机	选配
L.02.001	500P-A-13	PP圆/锥底带盖	主机	选配
L.02.043	500P-A-14	PP圆/锥底带盖	主机	选配
L.02.002	500P-A-15	PP圆/锥底带盖	主机	选配
L.06.003	A-1.1	PP锥底带盖	A-1/A-2/A-3	选配
L.06.004	A-1.2	PP锥底带盖	A-1/A-2/A-3	选配
L.06.006	A-10.1	PP锥底带盖	A-10/500P-6	选配
L.06.005	A-10.2	PP圆底带盖	A-10	选配