

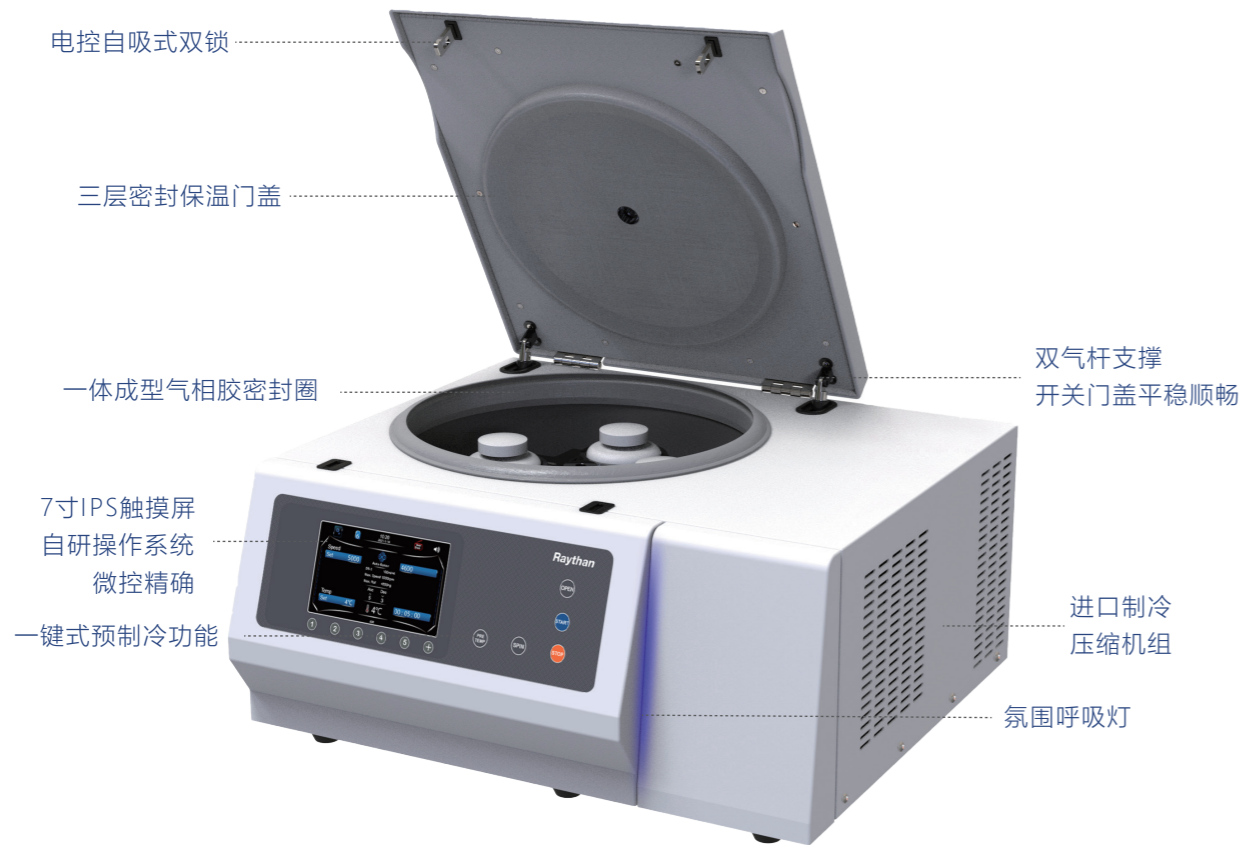
BC750PR 高速冷冻离心机

环保 低噪 安全

主要用途

BC750P高低速多功能离心机常用于细菌、传染病毒分离、核酸分离、梯度密度离心、血液分离、临床检验样品处理。兼具强大的功能、高度的通用性、简便的操作等优点，采用创新的控制技术、且质量可靠、性能优越，而广泛用于医学临床生化、血液学、免疫学及临床科研和分子生物学研究以及工业实验室的常规分析，在遗传基因、蛋白核酸以及PCR产物等实验研究中更为显著。

产品详解



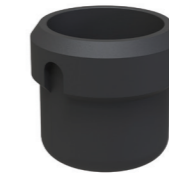
产品优势

- 更小占用体积，节省实验室宝贵的空间；
- 广泛的转子和适配器选择，适用于所有常用的离心管、真空采血管等；
- 气密性转子，适用于危险样品离心，如病毒、血液样品、病原菌等易形成气溶胶的生物样品；
- 进口制冷压缩机组R134a环保制冷剂，PID数字控温，制冷效果更快、更精准，在最高转速下，仍能保持样本在4℃；
- 面板上独立Pre-Cooling快速预制冷功能，在室温环境下可用极短的时间达到4℃；
- 显示界面支持中英文菜单切换；
- 转子自动识别和失衡检测，确保离心安全；
- 单独Flash瞬时离心按键，即按即转；
- 机身自带氛围呼吸灯，让实验不再沉闷；
- 电吸式双门锁设计，轻轻一按即可快速关闭门盖，安静更安全；
- 离心门盖采用双气杆支撑使开关门盖平稳度更顺畅，开盖高度更低；
- 30条自定义存储程序/5个面板上快捷存储程序调用，更方便快捷；
- 离心腔体采用特氟龙涂层可抵御腐蚀性较强的样品离心；
- 门盖密封圈采用进口气相胶一体模具成型，符合长寿命使用密封效果更好；
- 7寸IPS全视角1600万色度真彩液晶显示，亮度可调，完全符合健康诉求；
- 外置USB2.0接口方便系统升级、实验数据下载；
- 内置启动计时和稳定计时2种方式可以有效的计算出离心效率；
- 多种停机音乐铃声，音乐及提示音时长均可以调节，让实验更舒心；

转子参数



750-S1 水平转子
4000rpm/3460×g



750P-1挂杯
750ml×4孔
4000rpm/3460×g



750P-1.1适配器
500ml×4孔
4000rpm/3400×g



750P-1.2复合适配器
250ml×4孔+5ml×40孔
4000rpm/3280×g



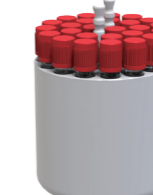
750P-1.3适配器
100ml×16孔
4000rpm/3335×g



750P-1.4适配器
50ml×28孔
4000rpm/3400×g



750P-1.5适配器
15ml×56孔
4000rpm/3400×g



750P-1.6适配器
5ml×104孔
4000rpm/3205×g



750P-1.7细胞适配器
500ml (尖底) ×4孔
4000rpm/3460×g



750-S2 水平转子
4000rpm/3525×g



750P-2细胞挂杯
250ml (尖底) ×4孔
4000rpm/3525×g



750-S3 酶标板转子
微孔板4块×4×96孔
深孔板1块×4×96孔
4000rpm/2720×g



750-S4 脱帽转子
5ml×100孔
4000rpm/3488×g



750R A-1角式转头
1.5/2ml×12孔
20000rpm/28260×g



750R A-2角式转头
1.5/2ml×24孔
16000rpm/24100×g



750R A-3角式转头
1.5/2ml×36孔
14000rpm/18350×g



750R A-4角式转头
1.5/2ml×48孔
13000rpm/18050×g



750R A-5角式转头
0.2ml×8孔×4排
14800rpm/16200×g



750R A-6角式转头
5ml×12孔
16000rpm/18890×g



750R A-7角式转头
5ml×10孔
16000rpm/20665×g



750R A-8角式转头
10ml×12孔
13000rpm/15315×g



750R A-9角式转头
15ml×8孔
12000rpm/17570×g



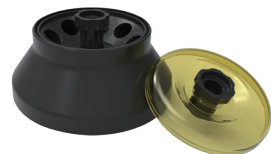
750R A-10角式转头
50ml×6孔
12000rpm/16500×g



750R A-11角式转头
50ml×8孔
11000rpm/15490×g



750R A-12角式转头
100ml×4孔
12000rpm/15940×g



750R A-13角式转头
100ml×6孔
11000rpm/13850×g



A-1.1适配器
0.2ml



A-1.2适配器
0.5ml



A-10.1适配器
15ml



A-10.2圆底适配器
50ml

主机参数

产品型号	BC750PR
输入电源	AC220V/50~60Hz
输入功率	1200W
最大容量	3000ml(750ml×4)
转速范围	200~20000rpm/步增10rpm
转速精确度	±20rpm
最大相对离心力	28260×g/步增10×g
静态温度设定范围	-20℃~+40℃/步增0.1℃/显示精度0.1℃/控制精度±2℃
最大负载/最高转速下控制温度	0℃~+40℃/步增0.1℃/显示精度0.1℃/控制精度±2℃
驱动马达	免维护无碳刷直流变频电机
有效离心时间	1-99小时/1-59分钟/1-59秒；三种模式可选；精度±1秒
驱动控制系统	FOC矢量正弦波驱动

操控方式	多点触控+物理按键
存储程序	30条内置存储程序/5个面板快捷程序调用/配有NORAML按键
显示方式	7寸IPS全视角1600万色度真彩液晶显示/分辨率1024×600dpi
门盖锁闭方式	电控自动化吸入式双锁
最快加速时间[sec]/升速挡	20s/9档
最快减速时间[sec]/降速挡	22s/10档，0挡自由停机
制冷压缩机/制冷剂	进口压缩机组符合国内3C认证/R134a
尺寸：长×宽×高	663×750×407mm
重量(无转子)	115Kg
最高转速下噪音水平(≈)	≤65dB(A)
防护等级	IP20
允许环境温度/相对湿度	+5~40℃/80%
干扰抑制标准	EN 61010-1, EN 61010-2-020, EN 61326-1, EN 61010-3-2/A2

注：环境温度为23℃时

转子信息

产品货号	产品型号	可放置试管类型及尺寸	适用于	标配/选配件
M.05.017	BC750PR	-	-	主机
L.05.003	750-S1	-	主机	选配
L.03.041	750P-1	PP平底带盖	750-S1	选配
L.06.019	750P-1.1	PP平底带盖	750P-1	选配
L.06.020	750P-1.2	PP平底带盖/真空采血管13×100mm	750P-1	选配
L.06.021	750P-1.3	PP圆底带盖	750P-1	选配
L.06.022	750P-1.4	PP锥底带盖	750P-1	选配
L.06.026	750P-1.5	PP锥底带盖	750P-1	选配
L.05.010	750P-1.6	真空采血管13×100mm	750P-1	选配
L.03.046	750P-1.7	PP尖底带盖	750P-1	选配
L.06.046	750-S2	PP尖底带盖	主机	选配
L.06.047	750-S3	微孔板4块×4×96孔/深孔板1块×4×96孔	主机	选配
L.06.048	750-S4	真空采血管13×100mm	主机	选配
L.02.044	750P-A-1	PP圆/锥底带盖	主机	选配
L.02.040	750P-A-2	PP圆/锥底带盖	主机	选配
L.02.036	750P-A-3	PP圆/锥底带盖	主机	选配
L.02.042	750P-A-4	PP圆/锥底带盖	主机	选配
L.02.041	750P-A-5	PP锥底带盖PCR排管	主机	选配
L.02.038	750P-A-6	PP圆底带盖	主机	选配
L.02.037	750P-A-7	PP锥底带盖	主机	选配
L.02.035	750P-A-8	PP圆底带盖	主机	选配
L.02.034	750P-A-9	PP锥底带盖	主机	选配
L.02.039	750P-A-10	PP锥底带盖	主机	选配
L.02.033	750P-A-11	PP锥底带盖	主机	选配
L.02.001	750P-A-12	PP圆底带盖	主机	选配
L.02.043	750P-A-13	PP圆底带盖	主机	选配
L.02.002	A-1.1	PP锥底带盖	A-1/A-2/A-3/A-4	选配
L.06.003	A-1.2	PP锥底带盖	A-1/A-2/A-3/A-4	选配
L.06.004	A-10.1	PP锥底带盖	A-10/A-11	选配
L.06.006	A-10.2	PP圆底带盖	A-10/A-11	选配